

# Углубленная диспансеризация лиц, переболевших COVID-19

## Зачем?

для своевременного выявления возможных последствий заболевания

## Когда?

через два месяца после перенесенной коронавирусной инфекции

## Где?

в поликлинике по месту жительства, с паспортом и полисом ОМС

### 1 этап:



общий и биохимический анализ крови



измерение насыщения крови кислородом (сатурация)



тест шестиминутной ходьбой



спирометрия



анализ на определение концентрации D-димера в крови (для выявления признаков тромбообразования)



рентген грудной клетки

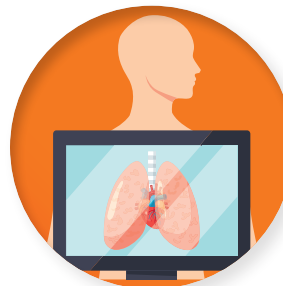


прием терапевта

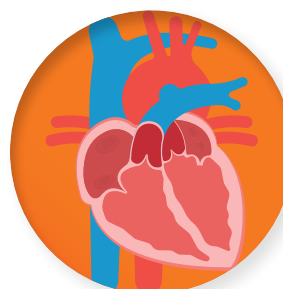


Центр общественного здоровья и медицинской профилактики

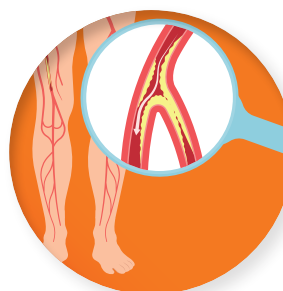
### 2 этап:



**КТ легких** если сатурация ниже 94%



**Эхокардиография** если сатурация ниже 94%; если тест шестиминутной ходьбой пройден с меньшей дистанцией, чем норма



**Допплеровское обследование вен нижних конечностей** если при анализе крови на первом этапе выявлена склонность к тромбообразованию